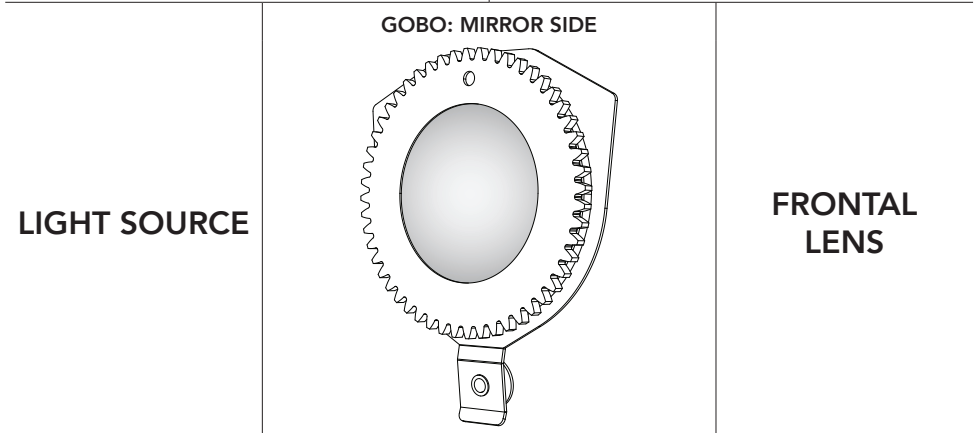
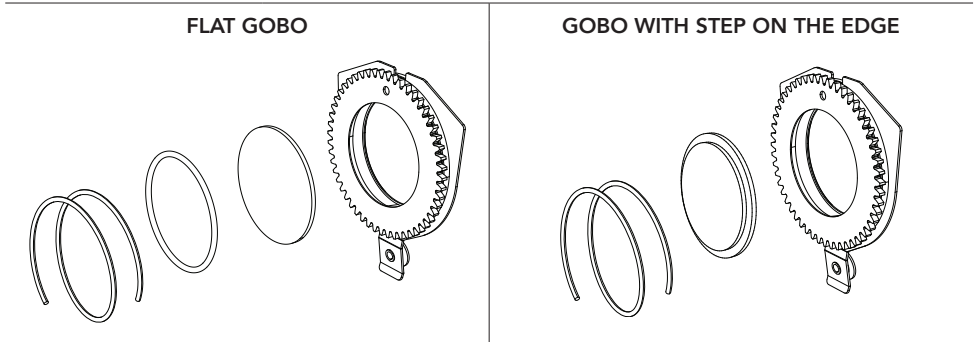




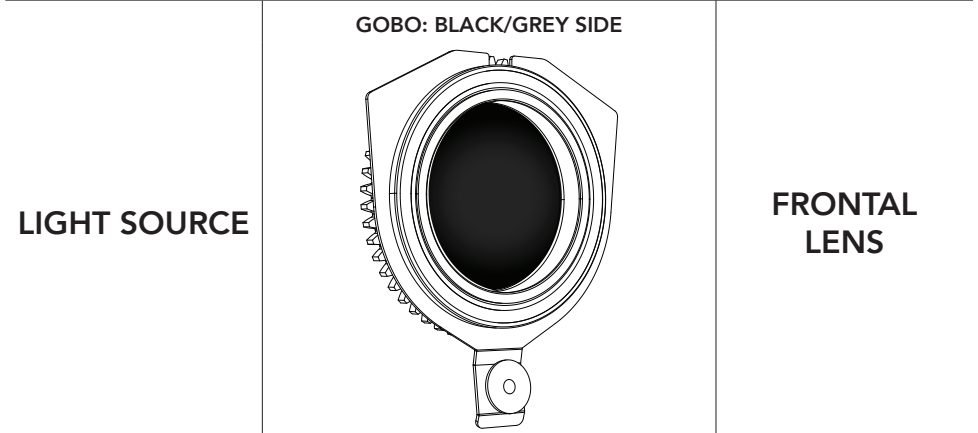
CUSTOM GOBO ASSEMBLY PROCEDURE



WARNING! To avoid damaging the gobo during use follow the instructions below. The gobo is made of glass: handle with care, accidental shocks due to fall or collision may crack and / or break the glass gobo. Please, avoid scratching the gobo with any sharp object. For cleaning use a soft dry cloth. In case of doubts, contact an authorized service center. Assemble the gobo in the gobo holder as shown in the figures below.



Load with mirror surface toward the light source.



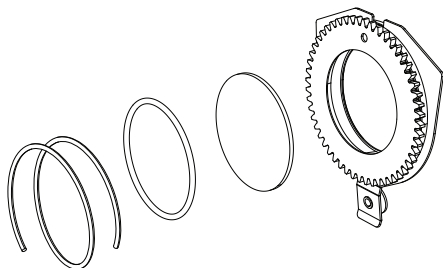
ATTENZIONE! Per non danneggiare il gobo durante l'utilizzo attenersi alle seguenti istruzioni. Il gobo è realizzato in vetro: maneggiare con cura, un eventuale urto potrebbe provocare la crepatura e/o rottura del vetro. Non utilizzare oggetti appuntiti, la delicata superficie del gobo potrebbe graffiarsi.

Per la pulizia si consiglia l'uso di un panno morbido ed asciutto.

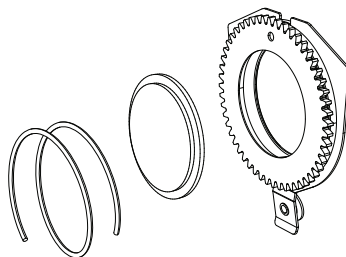
In caso di dubbi contattare un centro di assistenza autorizzato.

Assemblare il gobo nel gobo holder come indicato nelle figure in basso.

GOBO PIATTO

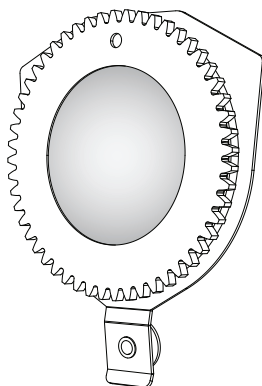


GOBO CON SCALINO SUL BORDO



**SORGENTE
LUMINOSA**

GOBO: LATO A SPECCHIO

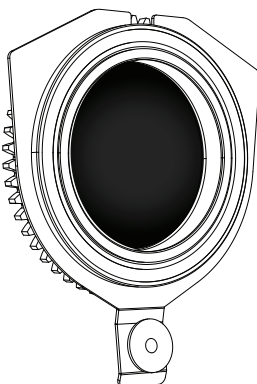


**LENTE
FRONTALE**

Inserire il gobo con il lato a specchio rivolto verso la sorgente luminosa.

**SORGENTE
LUMINOSA**

GOBO: LATO NERO/GRIGIO



**LENTE
FRONTALE**



PROLIGHTS is a trademark of
MUSIC & LIGHTS S.r.l.
musiclights.it

Via A.Olivetti snc
04026 - Minturno (LT) ITALY
Tel: +39 0771 72190

prolights.it
support@prolights.it